

TOSO

トーソー株式会社

〒104-0033 東京都中央区新川 1-4-9

■株主優待に関するお問い合わせ

トーソー株主優待事務局 0120-99-4643

(受付時間 平日 10:00~17:00)
(受付期間 平成27年10月16日まで)

■企業に関するお問い合わせ

トーソー株式会社 経営企画室 03-3552-5877

(受付時間 平日 9:00~17:30)

[商品のお届け日]

配達希望月	申込専用はがき到着日(必着)	商品のお届け日
8月	平成27年7月31日まで	8月中旬ごろにお届けいたします
9月	平成27年8月31日まで	9月中旬ごろにお届けいたします
10月	平成27年9月30日まで	10月中旬ごろにお届けいたします

お申し込み期限は、平成27年9月30日(必着)です。

平成27年度

トーソー株式会社

株主優待サービス
のご案内

TOSO

株主の皆様へ

当社のグループ企業の
人気商品を株主優待商品に追加!!



折り畳み式で携帯にも便利

Walking Stick

握りやすいオリジナル
グリップ+オシャレなデザイン

右手左手どちらの手にもなじむ握り
やすく疲れにくいオリジナルグリップ。
握った際指まにかかるとストレスを軽減
させる為、グリップの首元を細くした
スレンダーネックを採用。

斜めから突いても安定感
のあるDX先ゴムを採用。

先ゴムの角度が接地面に合わせ
て変わるので、地面を突いた時
に安定感があります。



▶商品のお申込みは9ページへ

平素は格別のご高配を賜り厚く御礼申し上げます。

さて、当社では株主の皆様の日頃のご支援に感謝するとともに、個人株主数の増加をはかることを目的に株主優待を実施しております。

今回ご案内する株主優待では、旬の食材や生活用品のほか、当社の海外工場の所在地であるインドネシア共和国における植林活動への寄付も承っております。株主優待を通じて皆様と対話する機会を増やし、当社に関するご理解を深めていただけましたら幸いです。

今後とも社業の発展に努めてまいりますので、一層のご支援、ご鞭撻を賜りますようお願い申し上げます。

平成27年6月吉日

代表取締役社長 大槻保人

【お申込み方法】

- 平成27年3月31日現在の保有株式数に応じて、優待品をご選択いただけます。通知書記載の交換可能優待商品をご確認のうえ、本カタログに掲載の商品の中から1点をお選びください。
- 申込専用はがきに必要な事項をご記入のうえ、同封の個人情報保護シールを申込専用はがきの個人情報面に貼付し、ご投函ください。記入方法は下記、記入例をご覧ください。
※株主優待ではアンケートを実施しております。株主優待通知書の裏面をご覧ください、アンケート回答にご協力くださいますよう、お願い申し上げます。
- 商品のお申込みの最終期限は平成27年9月30日(必着)です。

保有株数	お選びいただける商品	商品掲載ページ
100~999株	1,000円相当	3ページ~4ページ
1,000株以上	3,000円相当	5ページ~10ページ

- ご注意**
- お申し込み後の取り消し・変更はできません。
 - 商品のギフト包装、お届けの日時指定はできません。
 - 冷蔵・冷凍の商品については一部地域にはお届けできません。

申込専用はがき記入例

※赤字の部分がご記入欄です

申込専用はがき		5956_1234567890	平成27年6月30日
株主様ご本人の情報 ※必ずご記入ください		ご希望の商品番号	
フリガナ	カブタシ、タロウ	6102	
お名前	株主 太郎	※同封のカタログをご覧ください、ご希望の株主優待商品を1点お選びください。	
株主様ご住所	〒000-0001 東京都中央区新川〇〇-〇〇	交換可能優待商品 1,000円相当の優待品 または寄付	
お電話番号	00 - 0000 - 0000		
▼今後の参考にさせていただきますので、よろしければご記入ください。			
ご年齢	(40 歳)	性別	(<input checked="" type="radio"/>) 女
お届け先 株主様のご住所以外にお届けの場合は必ずご記入ください。			
フリガナ	カブタシ、ハナ子	お電話番号	00 - 0000 - 0000
お名前	株主 花子		
お届け先ご住所	〒000-0000 東京 〇〇区新川x-x-x		

インドネシア植林への寄付

●1000円相当

商品番号 6101

●3000円相当

商品番号 6301



当社の海外グループ会社である「P.T.TOSO INDUSTRY INDONESIA」は、1988年にインドネシア共和国に設立されました。同国では過度の伐採による森林の減少が深刻化しており、当社も現地で事業を行う一員として植林を通じた社会貢献活動をおこなっております。

インドネシア植林への寄付金による実績

累計本数 約 10,000 本
(2015年3月31日現在)

※株主様による寄付および当社植林活動による実績

- 上記の商品番号を申込専用はがきにご記入いただけますと、インドネシア共和国における植林活動に寄付させていただきます。
- 株主優待にお申し込みされなかった株主様の優待相当金額(1,000円もしくは3,000円)につきましても、同様に寄付させていただきます。
- 寄付金額および植林活動の実績につきましては「中間期のご報告」にてご連絡する予定です。
- 株主様の個人情報を寄付先等に提供することは一切ございません。



商品番号 **6102**
新潟県産 特別栽培米こしひかり

●商品:1kg×1 ●原産地:新潟県 ※シーズン途中でパッケージ等が変更になる場合がございます。 ※農作物については商品の特性上、賞味期間を表示しておりません。 ※天候不順等により、やむを得ず産地の変更やご注文の受付中止、商品の変更をさせていただく場合がございます。



商品番号 **6103**
信州そば・讃岐うどん詰合せ

●商品:信州そば250g(50g×5束)・讃岐うどん250g(50g×5束)
●加工地:そば/長野県、うどん/香川県【小麦・そば】



商品番号 **6104**
繁盛店ラーメンセット

●商品:小樽桂苑(味噌/麺80g×2・スープ付)・喜多方まるや(醤油/麺80g×2・スープ付)各1 ●賞味期間:常温で55日間 ●加工地:日本(店主監修)【小麦】

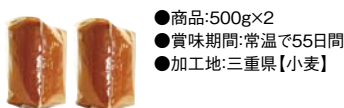


商品番号 **6105**
白子味のり&永谷園お茶づけ

●商品:白子味のり(8切20枚)・永谷園お茶づけ海苔(3袋入)各1
●加工地:日本(乾海苔/国内産)【小麦・エビ】



商品番号 **6106**
伊賀越 玉みそセット



●商品:500g×2
●賞味期間:常温で55日間
●加工地:三重県【小麦】



商品番号 **6107**
茶師厳選銘茶

●商品:煎茶45g・かりがね(くき茶)45g各1
●茶葉原産地:日本

Senjudo



商品番号 **6108**
千寿堂 ゴーフレット&パイ

●商品:チョコレートフレット・アーモンドパイ各5
●賞味期間:常温で55日間
●加工地:日本【小麦・卵・乳】



商品番号 **6109**
三源庵 カステラ詰合せ

●商品:カステラ(プレーン40g・ショコラ40g・大納言40g・黒豆40g・抹茶40g各1) ●賞味期間:常温で25日間 ●加工地:日本【小麦・卵】



商品番号 **6110**
防災ツール

●商品:約2×2×長さ7.5cm ●材質:本体/ABS樹脂、刃部/ステンレススチール ●機能:ナイフのこぎり・缶切り・ハサミ・ドライバー・キリ・栓抜き・爪ヤスリ・爪そうじ・針外し・ウロコ取り・穴仕上げ・毛抜き・つまようじ・コルク抜き ●中国製



商品番号 **6111**
マリ・クレール ソープギフト

●商品:ソープ約80g×3(ミント×2・ラベンダー×1)・ボディソープ(ローズ)約250ml×1 ●日本製



商品番号 **6112**
薬用入浴剤 湯12包

●商品:薬用入浴剤約25g×12包(登別・草津・加賀・紀伊各3包)
●日本製



商品番号 **6113**
ケイモードスタイル 今治タオルセット

●商品:ウォッシュタオル(約34×35cm)×2
●材質:綿100%
●日本製

認定番号:第2010-018号



青森

津軽
ひだろ

商品番号 6302

津軽びいどろ ドットハイグラスペア

- 商品:グラス(約口径8.6×高さ12.5cm・300ml)×2
- 材質:ソーダガラス●日本製●商品の性質上、色彩・柄・形状等が多少異なる場合がございます。※食器洗浄機使用不可



岩手



※写真はイメージです

商品番号 6303

岩手の麺詰合せ12食

- 商品:盛岡冷麺4食(麺180g×2・スープ付)・じゃじゃ麺4食(麺200g×2・たれ付)・わんこそば4食(麺200g×2・つゆ付)各1●加工地:日本【小麦・そば】※半生麺です。



宮城



※写真はイメージです

商品番号 6304

宮城県産ひとめぼれ

- 商品:3kg×1●原産地:宮城県※農作物については商品の特性上、賞味期間を表示しておりません。※天候不順等により、やむを得ず産地の変更やご注文の受付中止、商品の変更をさせていただきます場合がございます。



秋田



※写真はイメージです

商品番号 6305

横手焼そば8食

- 商品:(麺150g×4・ソース付)×2
- 加工地:日本【小麦】
- ※生麺です。



山形

たかはた果樹園



商品番号 6306

たかはた果樹園 国産ジュースセット

- 商品:りんご500ml・ぶどう500ml・白桃500ml各1●加工地:日本



福島



※写真はイメージです

商品番号 6307

喜多方ラーメン15食

- 商品:醤油(麺80g×1・スープ付)×10・味噌(麺80g×1・スープ付)×3・塩(麺80g×1・スープ付)×2●加工地:日本【小麦】※乾麺です。



※写真はイメージです

商品番号 6308

南魚沼産こしひかり

- 商品:2.5kg×1●原産地:新潟県南魚沼市※農作物については商品の特性上、賞味期間を表示しておりません。※天候不順等により、やむを得ず産地の変更やご注文の受付中止、商品の変更をさせていただきます場合がございます。



※写真はイメージです

商品番号 6309

信州そば

- 商品:1.25kg(50g×25束)
- 加工地:長野県【小麦・そば】



※写真はイメージです

商品番号 6310

讃岐うどん

- 商品:1.6kg(100g×16束)
- 加工地:香川県【小麦】



※写真はイメージです

商品番号 6311

国産牛 サーロインステーキ

- 商品:140g×2枚・ソース付
- 賞味期間:要冷凍で55日間
- 原産地:日本【小麦】
- 配送形態:冷凍



※写真はイメージです

商品番号 6312

宮崎牛 すき焼用

- 商品:モモ240g
- 賞味期間:要冷凍で55日間
- 原産地:宮崎県
- 配送形態:冷凍



※写真はイメージです

商品番号 6313

スギモト ハム詰合せ

- 商品:ディナーボンレスハム240g・デリカハム210g・焼豚160g各1●賞味期間:要冷蔵で20日間●加工地:日本【小麦・卵・乳】●配送形態:冷蔵

南州農場



※写真はイメージです

商品番号 6314

南州農場 黒豚ロース味噌漬け

- 商品:100g×3枚●賞味期間:要冷凍で90日間●原産地:加工地:鹿児島県●配送形態:冷凍

キッチン飛騨



※写真はイメージです

商品番号 6315

キッチン飛騨 国産牛と国産豚のハンバーグ

- 商品:100g×6●賞味期間:要冷凍で30日間●加工地:日本【小麦・卵・乳】●配送形態:冷凍

博多の味 やまや



※写真はイメージです

商品番号 6316

やまや 辛子明太子(無着色)

- 商品:270g●賞味期間:要冷蔵で9日間●加工地:福岡県(スケトウダラの卵/ロシア・アメリカ産)【小麦】●配送形態:冷蔵



※写真はイメージです

商品番号 6317

ちりめんセット

- 商品:ちりめん50g×2・梅カリちりめん50g・大根葉ちりめん50g・鮭ぼくしちりめん50g各1●賞味期間:要冷凍で25日間●加工地:日本(ちりめん/国内産)【小麦】●配送形態:冷凍



※写真はイメージです

商品番号 6318

横須賀海軍カレー

- 商品:200g×7●加工地:日本【小麦・卵・乳】



※写真はイメージです

商品番号 6319

宇都宮発 雷オヤジの餃子

- 商品:60個・たれ付●賞味期間:要冷凍で25日間●加工地:日本【小麦・乳】●配送形態:冷凍

shohachi



※写真はイメージです

商品番号 6320

福島正八 オーガニックジャムセット

- 商品:いちご145g×2・ブルーベリー145g・あんず150g各1●加工地:日本



※写真はイメージです

商品番号 6321

フルーツゼリー

- 商品:みかん112g・ブルーベリー112g・白桃112g・ぶどう112g各2・白桃160g・パイナップル160g・みかん160g各1●賞味期間:常温で75日間●加工地:日本



※写真はイメージです

商品番号 6322

十勝スイーツプリン

- 商品:80ml×8●賞味期間:要冷凍で20日間●加工地:北海道【卵・乳】●配送形態:冷凍



※写真はイメージです

商品番号 6323

和菓子詰合せ

- 商品:豊さく芋×6・くるみ山里×3●賞味期間:常温で14日間●加工地:日本【小麦・卵・乳】



※写真はイメージです

商品番号 6324

亀田製菓 おかき・おせんべい詰合せ

- 商品:ぼたぼた焼(2枚入)×6・将角醤油・将角サラダ各9・豊しのり巻×8・かきもち(海老・豆・青海苔各6)●賞味期間:常温で45日間●加工地:日本(米/日本・アメリカ・タイ産)【小麦・エビ】



※写真はイメージです

商品番号 6325

熊本阿蘇ジャージー牛乳アイス

- 商品:バニラ80ml・チョコ80ml・ストロベリー80ml各2・抹茶80ml×1●加工地:日本【乳】●配送形態:冷凍

歩行用ステッキ「かるがもE 折畳S」

フジホーム株式会社



商品番号 6326



市松黒

商品番号 6327



市松茜

●商品:約〇〇×〇〇●材質:ポリプロピレン、アルミニウム、ナイロン、合成ゴム●対応身長:約140~185cm(10段階調節)●台湾製

KENMA
Kitchen

商品番号 6328

研磨マイスター ステンレスタンブラー

●商品:約口径7.2×高さ10.2cm・300ml
●材質:18-8ステンレス
●日本製
※食器洗浄機使用不可

YHD
YUKIKO HANAI

商品番号 6329

ユキコ ハナイ 密閉ポット6点セット

●商品:密閉ポットL(約径11×高さ17cm・1.18L)・M(約径11×高さ12cm・800ml)・S(約径11×高さ8.5cm・550ml)各2●材質:本体/AS樹脂、蓋/ABS樹脂、パッキン/シリコンゴム●日本製※食器洗浄機使用不可

商品番号 6330

電動ハンドミキサー

●商品:本体/約幅13.4×奥7×高さ17.8cm
●材質:ABS樹脂、ステンレス鋼●機能:スピード5段階切替●電源:AC100V-100W●中国製

FAUCHON
Kitchen

商品番号 6331

フォション スプーン付ペアマグ

●商品:マグカップ(約口径9.3×高さ8.1cm・340ml)・木製スプーン各2
●材質:ストーンウェア●中国製
※商品の性質上、色彩・柄・形状等が多少異なる場合がございます。

OMRON



商品番号 6332

オムロン 音波式電動歯ブラシ

●商品:本体/約径2.4×長さ22.4cm●材質:本体/ABS樹脂●内容:ダブルメリットブラシ・本体スタンド付●機能:約20,000回/分の立体微振動●電池:単3乾電池1本(お試し用)付●中国製

TANITA
HEALTHCARE

商品番号 6333

タニタ ヘルスメーター

●商品:約幅28×奥24×高さ6.5cm
●材質:AS樹脂・銅板・ポリプロピレン
●内容:秤量120kg・最小目盛1kg単位
●中国製

西川リビング



商品番号 6334

西川リビング ソフトタッチ低反発枕

●商品:枕・枕カバー(約45×30cm、高さ/低い方6・高い方9cm)各1●材質:枕/(側地)ポリエステル100%(メッシュニット)・(詰めもの)ウレタンフォーム、枕カバー/ポリエステル100%
●中国製

CITIZEN



商品番号 6335

シチズン 電波置時計

●商品:約12.4×高さ10.4×5cm●材質:プラスチック●機能:電子音アラーム音量切替(大/小)・ライト・温度計・湿度計・カレンダー●電池:単3乾電池2本付●中国製※電池付

LED LENSER



商品番号 6336

レッドレンザー LEDライト

●商品:約径2.35×長さ9.95cm●LED球使用
●材質:アルミニウム●内容:ポーチ・ストラップ付●機能:フォーカス●電池:単3乾電池1本(お試し用)付●中国製

FAUCHON
Kitchen

商品番号 6337

非常用ピラミッド型バッグセット

●商品:非常用ピラミッド型バッグ(約30×30×マチ18cm)・冷熱遮断アルミシート(約150×90cm)・ロープ(約3m)・反射安全タスキ・軍手・笛・ラバーライト各1●電池:ラバーライト/単3乾電池2本使用(別売)●中国製