

# TOSO

---

CORPORATE PROFILE



## 窓辺をかえる、明日がかわる。

この言葉には、私たちトーソーの思いが込められています。  
 「窓辺をかえる」には、  
 世界のライフスタイルの変化を見つめ、  
 アイデアと技術の躍進を図りながら、つぎつぎと新しい製品を開発し、  
 お客様の窓辺を演出していくことを表現しています。  
 また、「明日がかわる」には、  
 トーソーが演出する窓辺を通じて、お客様の毎日を、そして明日を  
 より魅力的なものにしたいという願いが込められています。  
 そのために、私たち自らも明日にむかって変わり続けていきます。  
 窓辺をかえる、明日がかわる。  
 新しいトーソーがここから始まります。

### 経営理念

- 私達は高い技術力に裏付けられた高品質の商品の提供を通じて、世界の人々の住生活環境向上に寄与します。
- 私達は「市場の変化を先取りした商品とサービスの提供」と「提案活動」を通じて、お客様との共存共栄を図りながら、社会の発展に貢献します。
- 私達は地球環境保全の視点に立った事業活動を行います。

## ごあいさつ

弊社は1949年の設立以来半世紀以上にわたり、カーテンレールメーカーとして国内シェアナンバーワンを守り続けてきました。皆様からいただいた信頼を元に事業の拡大をはかり、現在はブラインド・間仕切りを含む総合「ウインドウトリートメント企業」としてつねに進化に向けた挑戦を続けています。近年、グローバル化の進展や少子高齢化、企業の社会的責任の高まりなど、企業を取り巻く環境は大きく変わりました。弊社は欧米の室内装飾文化をわが国に紹介するためにイベント、セミナー、出版物を通じたインテリア市場の啓発活動を行って参りましたが、今後はお客様一人ひとりの個性化の広がりや科学技術の進歩によって一層多様化が進んでいくと考えています。

これらの環境変化に対し、弊社は「卓越したデザイン力」「革新的な技術」「安心してお使いいただける品質」による商品力強化を「スピード重視」で実現していくと共に、グローバルな視点から内外の成長市場に向けた積極的なアプローチを展開していきます。

また、企業は持続的な発展を目指すことと同時に、社会の一員としての存在価値を認められることが必要です。弊社はこの観点からコンプライアンス・環境保全は勿論のこと、社会的責任についても一層注力して参ります。

皆様からの温かいご支援をお願い申し上げます。



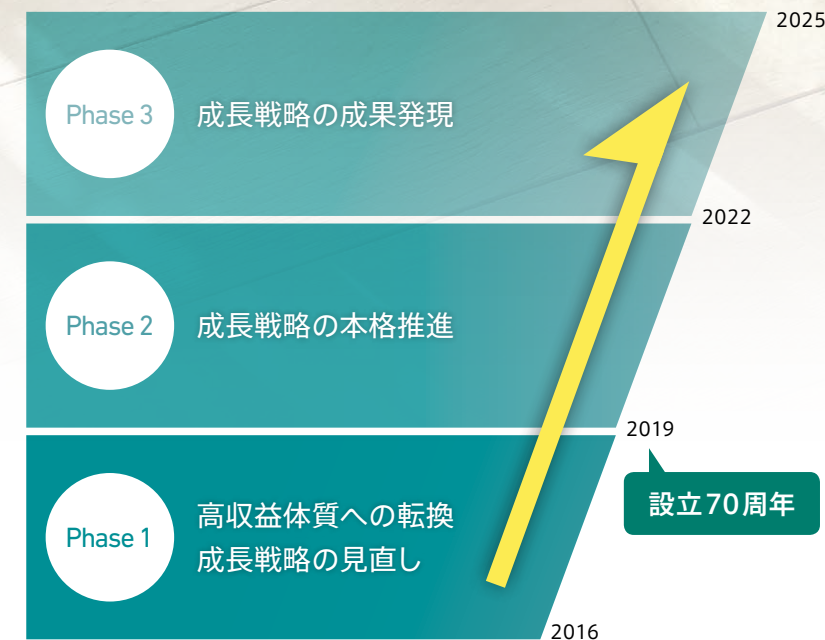
代表取締役社長 大槻 保人

# Vision 2025

夢を現実に！ Catch our dreams

## 当社グループは2016年4月より、10年間の経営ビジョン「Vision2025」をスタートしました。

当社コアビジネスのベースとなる窓装飾市場は新設住宅着工との関連性が高く、その新設住宅着工戸数は今後漸減傾向が続く見通しです。「Vision2025」では、当社が得意とする住宅市場での事業基盤を固めながら、成長戦略として非住宅分野と海外事業を強化し、また、新規分野でのビジネス領域を拡大することで持続的な企業成長を目指しています。



設立70周年を迎える経営ビジョン「Vision2025」Phase1最終年度(2019年度)に向け、まずは高収益体質への転換と成長戦略の軌道修正を図ります

### 中期経営計画（Phase1：2016～2019年度）～高収益体質への転換・成長戦略の見直し～

「Vision2025」を目指す中期経営計画(Phase1:2016～2019年度)では、コアビジネスにおける当社グループの経営資源を再評価し、高収益体質への展開を目指します。また、成長戦略の軌道修正を図りながら、本格推進に向けた準備を進めていきます。

#### 《重点施策》

##### 高収益体質への転換

- ① コアビジネスにおける経営資源の再評価
- ② カーテンレール国内シェアNo.1戦略の徹底
- ③ バリューチェーン再構築

##### 成長戦略の軌道修正

- ① 非住宅分野：宿泊、医療等の施設を中心とした物件獲得活動の強化
- ② 海外事業：アジアにおける拡大するリテール分野でのビジネスモデル構築
- ③ 新規分野：歩行支援介護ビジネス、特定企業向け用途開発・専用品供給の拡大

##### 戦略ドメイン(事業領域)の転換

- ① 当社の強みを発揮できる事業領域へのシフト
- ② 商品開発・生産体制・販売手法の見直し
- ③ 商流の変化に対応した販売体制の構築

##### 人材育成

- ① ICT時代を牽引する次世代リーダーの育成
- ② 実践的な育成体系作り

## TOSO GROUP

トーソーでは、ニーズを的確につかみ、すべてのセクションが一体となった事業展開で、時代に先んじた製品開発、市場開拓、営業活動を行っています。

### TOSO

#### トーソーサービス株式会社

トーソー製品をはじめとした内装材の施工・販売・メンテナンス会社。インテリアコーディネートプランの作成やリフォーム企画など、幅広い提案力と確かな技術で理想の住空間づくりをサポートします。

#### トーソー流通サービス株式会社

トーソー製品の保管、出荷などの荷役や運送に加え、カーテンレールを指定寸法でカットするなどの流通加工を請け負い、トーソーグループの顧客対応力を物流面からバックアップしています。



#### サイレントグリス株式会社

世界で初めてアルミ製カーテンレールを開発したサイレントグリス社(本社/スイス)との合弁企業。ヨーロッパの洗練されたフォルムや斬新な機構をもつ価値ある窓周り製品の輸入、製造、販売を行っています。



#### フジホーム株式会社

介護用品を開発、販売。思いやりをカタチにした高齢者の方々の生活をアシストする製品開発で、バリアフリー社会に通じる物づくりに取り組んでいます。



### TOSO 東装

#### 東装窓飾(上海)有限公司

中国(上海)で窓周り製品を製造、販売。カーテンレール、ブラインド類をはじめ、トーソーが日本で培ってきた品質、デザイン、技術を用いた製品を、中国市場の様々な施設に提供しています。



#### P.T. TOSO INDUSTRY INDONESIA

インドネシアにあるトーソーの海外生産拠点。プレス加工や樹脂成型などの多様な生産技術を持ち、少量多品種にも対応。「ISO9001」を取得し、日本の品質基準に対応した物づくりを行っています。



### TOSO

#### トーソー株式会社

## 窓辺から暮らしをデザインする。

## Curtain Rail &gt;&gt;

## カーテンレール

- 装飾レール
- 機能性レール
- ピクチャーレール
- カーテンボックス
- カーテンアクセサリ

トソーの原点であるカーテンレールは設立以来、半世紀以上にわたって業界ナンバーワンの地位を守り続けています。つねに進化を重ねてきたデザイン、機能、そして多彩なラインナップをご提供しています。



## &lt;&lt; Venetian Blind

## ベネシャンブラインド

## インテリアブラインド

- ニューセラミー
- ニュースペーシィ
- スラット

## デザインブラインド

- ベネウッド
- フィオリア
- ルーチェ

豊富なラインナップに加え、省エネ性や快適性の優れた機能性スラット（遮熱・光触媒）など、高性能な製品をご提供しています。

## Roll Screen &gt;&gt;

## ロールスクリーン

- マイテック
- ラクーシュ
- フォルテループ
- マイテックアウター
- ビジック

フラットなフォルムでありながら、こだわりのインテリア空間を演出するロールスクリーン。昇降速度の調整機構や高い静音性など、優れた機能性と素材の特徴を生かした多彩なシリーズをご提供しています。

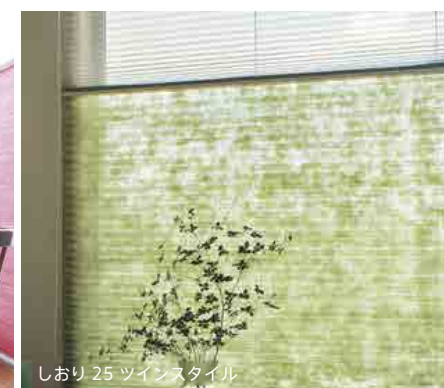


## Pleats Screen &gt;&gt;

## プリーツスクリーン

- しおり
- エコシア

〈しおり〉というシリーズ名で展開するプリーツスクリーンのコンセプトは、「和のエッセンス」。シャープなプリーツの直線とスクリーン越しの光がモダンでやわらかい和の雰囲気をつくり出します。



## &lt;&lt; Vertical Blind

## パーチカルブラインド

- デュアル
- グランテ

コーディネートしやすく質感の高いルーバーにより、スマートな空間を演出。遮光・遮熱など機能性を兼ね備えたルーバーも多数ラインナップしており、豊富なバリエーションをお楽しみいただけます。

## Roman Shade &gt;&gt;

## ローマンシェード

- クリエティ

ローマンシェードは、ソフトなファブリックの特性を表情豊かに映し出します。やさしい空間を演出するローマンシェードは、さりげなく空間のセンスを高めるウインドウトリートメントです。

<< Accordion Door  
<< Panel Door

## アコーデオンドア・パネルドア

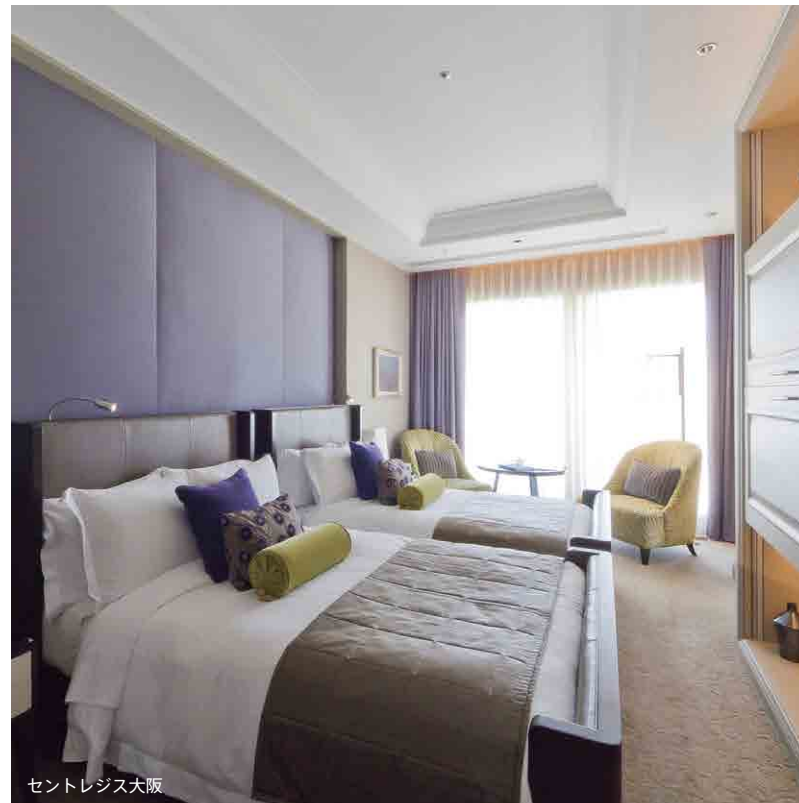
- クローザエクセル
- フレクシズ
- クローザライト
- アクシエ

機能的にスペースを間仕切り、新たなスペースをつくりだせるアコーデオンドア。また、一般のドアにくらべて省スペースでの開閉が可能で、納まりもコンパクトなパネルドア。広いスペースを有効に活用する間仕切りとして、お選びいただけます。

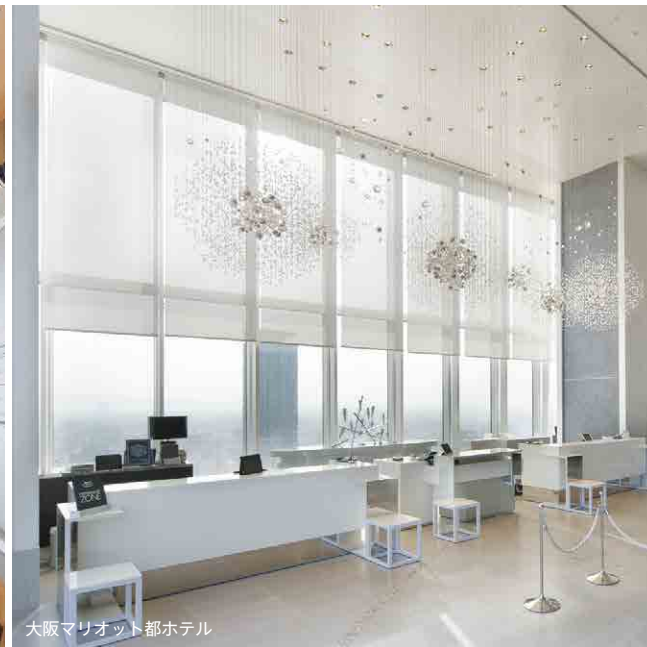
その空間の役割を考え、計算されたトータルな演出をご提案。

# Hotel

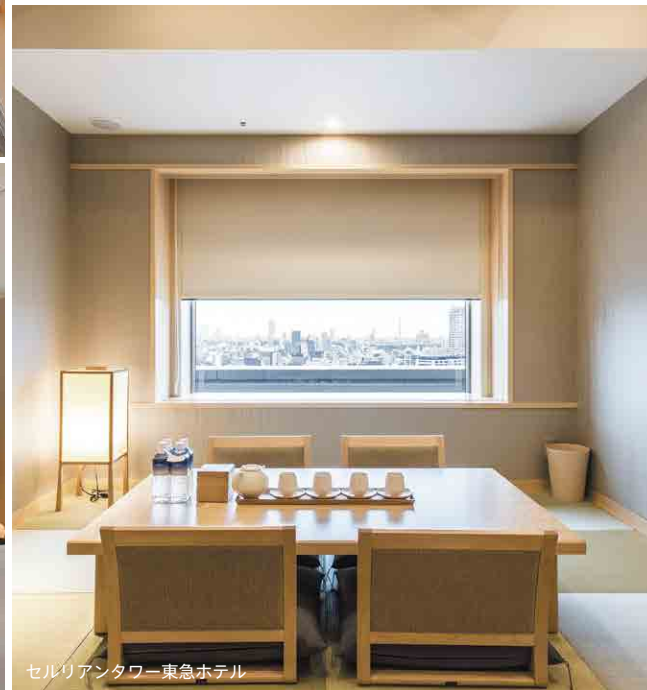
トーソーは電動カーテンレールをはじめとした高い機能性と装飾性を備えた製品を、多数の高級ホテルに納入しています。人を魅きつけ、上質な時間と心の安らぎを提供する空間を演出します。



セントレジス大阪



大阪マリオット都ホテル



セルリアンタワー東急ホテル

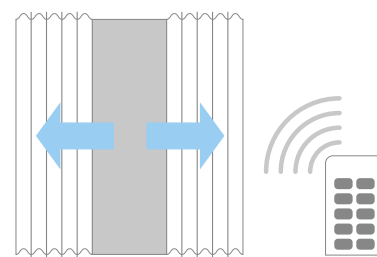


フォーンシーズホテル京都

## 電動カーテンレール

### 電動化によるメリット

カーテンレールを電動にすることは、様々なメリットがあります。たとえばワイヤレスリモコンを使えば、離れた場所からでも操作でき、ベッドから起き出したり、ソファから立ち上がることなく、カーテンの開閉が行えます。また、タイマー予約機能を利用して朝起きる時間に自動的にカーテンが開くように設定しておけば、気持ちよく目覚めることができ、ホテルなどにある快適さを感じることができます。ほかにも、窓に近づいただけでカーテンが自動で開閉する人体感知センサーを取り付けられるタイプなど、窓辺の快適さの追求は進歩し続けています。



# Office

トーソーは省エネ性、快適性、調光性、操作性に優れた製品を多数ラインナップしています。さらに、ビルのインテリジェント化に対応した各種電動製品も豊富に取り揃えることで、快適なオフィス環境をご提供しています。



あべのハルカストーソーオフィス

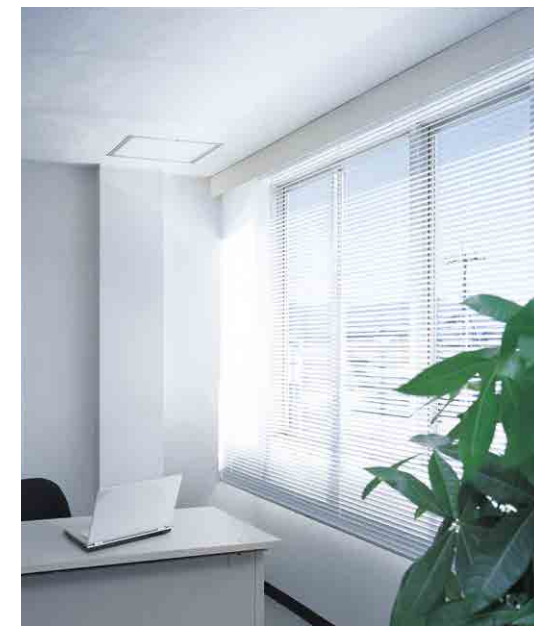
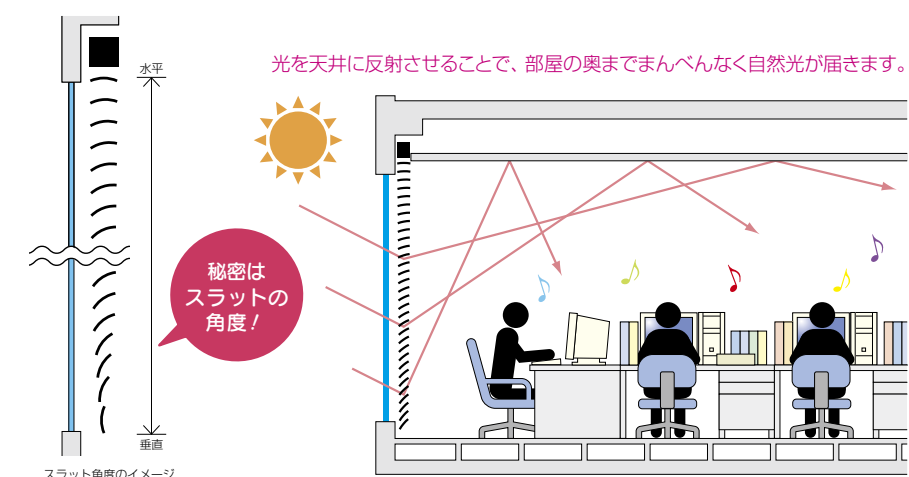


京橋エトラン SENQ 京橋

## グラデーションブラインド (角度変化型ブラインド)

### オフィスに最適な状態で光を取り入れます。

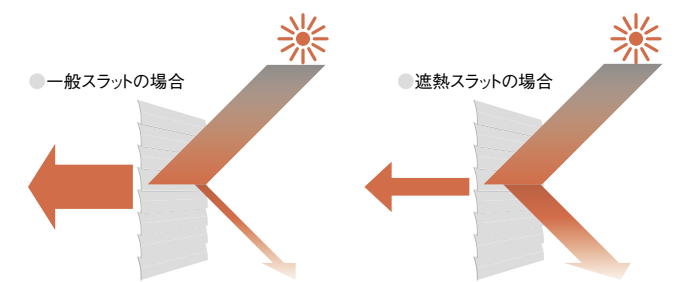
自然光を効率良く室内に取り入れ、照明電力を削減するブラインド。スラットの角度を1枚ずつ変えることにより光が天井に反射し、部屋全体が明るくなります。



## 遮熱スラット

### ブラインドによるオフィスなどの省エネ化

太陽光の中で暑さを感じさせる日射の約50%は赤外線です。遮熱スラットは、表面にコーティングされた遮熱塗料によって赤外線を反射し、室内への侵入を低減します。この結果、とくに冷房の使用にかかる電気料金の削減、つまり省エネ効果が期待できるというわけです。西日の強い窓やオフィスビル、工場、体育館など、窓面積が大きい建物への導入が進めば、地球の環境保護にもつながります。



# Commercial Facility

光の風景もプランのひとつ。高いデザイン性と洗練されたフォルムで生まれる異空間。豊富な製品バリエーションで多彩な表情をつくります。



ザ・プリンスギャラリー 東京紀尾井町 スカイギャラリーラウンジ Levita



ヒルトン名古屋 スカイチャペル

# School

省エネ性や機能性の高い製品の豊富なラインナップで、教育環境の向上に貢献しています。



杏林大学 井の頭キャンパス

# Hospital

快適な医療施設のために、ベッドまわりを中心とした多様な製品を取り揃えています。



東京慈恵医大葛飾医療センター

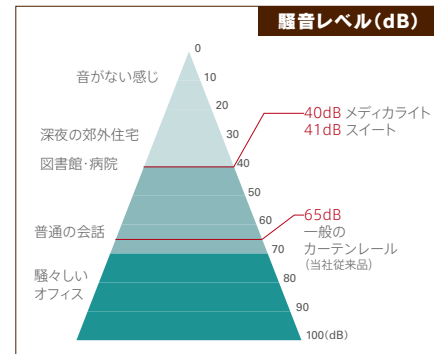
## 静音仕様による快適化

寝室や病院などの医療施設をはじめとした静けさを保ちたい場所には、静音仕様のカーテンレールや用品をお使い下さい。カーテンの開閉音を小さくすることができ、静かでスムーズなカーテンの開閉が行えます。

### スイート+ランナー



### メディカライト+ランナー



## 著名物件納入リスト

施設名	所在地	都道府県
フォーシーズンズホテル京都	京都府	京都府
セルリアンタワー東急ホテル	東京都	東京都
大阪マリオット都ホテル	大阪府	大阪府
横浜ベイクレストホテル	神奈川県	神奈川県
ANA クラウンプラザホテル京都	京都府	京都府
ANA インターコンチネンタルホテル東京	東京都	東京都
ANA クラウンプラザホテルグランコート名古屋	愛知県	愛知県
あかん遊久の里・鶴雅	北海道	北海道
アワズイン阪急	東京都	東京都
アunders東京	東京都	東京都
インターコンチネンタルホテル大阪	大阪府	大阪府
ウエスティンホテル仙台	宮城県	宮城県
エクシブ箱根離宮	神奈川県	神奈川県
オークラアカデミアパークホテル	千葉県	千葉県
オークラアウトステイホテル浜松	静岡県	静岡県
鹿島セントラルホテル	茨城県	茨城県
グランドエクシブ初島クラブ	静岡県	静岡県
グランドハイアット東京	東京都	東京都
グランドハイアット福岡	福岡県	福岡県
ザ・キャピトルホテル東急	東京都	東京都
ザ・ベニンシュラ東京	東京都	東京都
新今治国際ホテル	愛媛県	愛媛県
スパ&リゾート犬吠埼 太陽の里	千葉県	千葉県
全日空ホテル クレメント高松	香川県	香川県
東京ドームホテル	東京都	東京都
東京ベイ有明フシントンホテル	東京都	東京都
名古屋マリオットアソシアホテル	愛知県	愛知県
ニューオータニイン横浜	神奈川県	神奈川県
パークハイアット東京	東京都	東京都
ハイアットリージェンシー東京	東京都	東京都
ハウステンボス J R 全日空ホテル	長崎県	長崎県
パンパシフィックホテル横浜	神奈川県	神奈川県
リゾナーレ小瀬沢 (現 星野リゾート リゾナーレ)	山梨県	山梨県
ホテルオークラ福岡	福岡県	福岡県
ホテルオークラ本館	東京都	東京都
ホテル椿山荘東京	東京都	東京都
ホテル日航 東京	東京都	東京都
ホテルニューオータニ幕張	千葉県	千葉県
ホテルメトロポリタン秋田	秋田県	秋田県
ホテルユニゾ渋谷	東京都	東京都
三井ガーデンホテル 上野	東京都	東京都
リーガロイヤルホテル 堺	大阪府	大阪府
リーガロイヤルホテル 広島	広島県	広島県
京橋エドグラン	東京都	東京都
横河電機 (株) 本社	東京都	東京都
ヒューリック (株) 本社	東京都	東京都
あべのハルカス	大阪府	大阪府
(株) マンダム	大阪府	大阪府
花王 (株)	東京都	東京都
グランフロント大阪	大阪府	大阪府
JR東日本	東京都	東京都
常陽つくばビル	茨城県	茨城県
新宿アイランドタワー	東京都	東京都
東京都庁舎	東京都	東京都
東洋製罐 (株)	東京都	東京都
図書印刷 (株)	東京都	東京都
日本生命大手町ビル	東京都	東京都
飯能信用金庫本店	埼玉県	埼玉県
読売新聞社本社	東京都	東京都
ザ・プリンスギャラリー 東京紀尾井町 スカイギャラリーラウンジ Levita	東京都	東京都
アピオ喜びの島ライフイベントビル	山梨県	山梨県
クラシカ表参道	東京都	東京都
東京国際空港 A N A 国際線ラウンジ	東京都	東京都
戸塚カントリー倶楽部	神奈川県	神奈川県
ヒルトン名古屋 スカイチャペル	愛知県	愛知県
焼肉トラジ園 サンシャイン店	東京都	東京都
新発田駅前複合施設	新潟県	新潟県

施設名	所在地	都道府県
千葉工業大学 津田沼校舎	千葉県	千葉県
東京都立科学技術大学 (現 首都大学東京)	東京都	東京都
東北公益文科大学	山形県	山形県
名古屋工業大学	愛知県	愛知県
杏林大学井の頭キャンパス	東京都	東京都
救急救命九州研修所	福岡県	福岡県
古河赤十字病院	茨城県	茨城県
国立病院機構埼玉病院	埼玉県	埼玉県
自衛隊中央病院	東京都	東京都
昭和大学横浜市北部病院	神奈川県	神奈川県
吹田徳洲会病院	大阪府	大阪府
住友病院	大阪府	大阪府
東京慈恵医大葛飾医療センター	東京都	東京都
三井記念病院	東京都	東京都
横浜市立脳血管医療センター	神奈川県	神奈川県
土浦協同病院	茨城県	茨城県
埼玉県立小児医療センター新病院	埼玉県	埼玉県



ザ・キャピトルホテル東急



スパ&リゾート犬吠埼 太陽の里

# トーソーは、人と地球にやさしい製品づくりをしています。

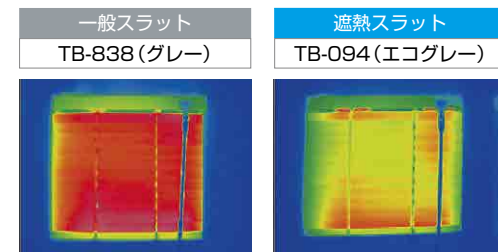
## 人間環境

### 製品開発 人間環境を考慮した

ロールスクリーン、パーチカルブラインドなどのスクリーン類をホルムアルデヒド対策品とし、「シックハウス症候群」の原因とされる物質を排除。建築基準法によるランクで、もっとも放散量が少ないF☆☆☆☆となっています。また、省エネ効果の高いブラインドや抗菌防臭・防汚加工を施した製品を多数ラインナップし、人にとって快適な生活環境の実現に注力しています。



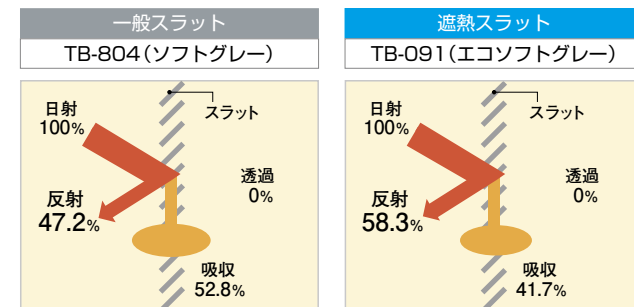
#### ■ブラインド表面(室内側)のサーモグラフィー



ブラインド全体が熱を吸収し、発熱しています。赤外線を反射して、発熱を抑えています。

\*ブラインド裏面へレフランプ150Wを4点照射した場合の熱画像比較 (ブラインド表面より撮影)

#### ■ブラインドの日射反射率



\*分光光度計による測定値をJIS R 3106に基づいて算出

## 地球環境

### 原料・素材を優しい地球環境にやさしい

カーテンレール、ブラインドなどのうち木製ものは、原料に計画植林材や集成材を取り入れ、天然資源を無駄なく活用しています。また、金属製レールの被膜板には、焼却しても有害な塩素ガスやダイオキシンが発生しないオレフィン系樹脂を使用\*。ほかにも、環境省が推進しているグリーン購入法適合品(再生PET繊維を10%以上使用した製品)のスクリーンなど、製品のいたるところで環境にやさしい原料や素材を積極的に採用しています。



再生PET繊維を使用したロールスクリーン「オーブ」

\*一部の商品を除きます。



集成材を使用した木製ブラインドおよび木製レール



#### インドネシア共和国における植林活動

インドネシアでは過度の伐採による森林の減少が深刻化しており、その結果安全な水の不足や土壌劣化による農作物への影響、更に洪水や地滑りなどの問題が発生するようになりました。弊社グループは同国で事業を営む一員として森林の再生に向けて植林活動を行っており、2009年度よりポゴール農業大学森林学部ワレット山研究所の協力を得て植林活動を行っています。

トーソーは2002年、カーテンレール業界で初めて環境マネジメントシステムの国際規格「ISO14001」\*の認証を取得しました。しかし、環境活動の目的は認証の取得ではありません。弊社では、つくば事業場において廃材の再資源化率99%以上を達成するなど、製造部門はもちろん全社が一丸となって、豊かで美しい地球を未来にパトタッチするための環境保全に取り組んでいます。



JQA-EM2416  
つくば事業場/水海道事業場

\*つくば事業場、水海道事業場、P.T. TOSO INDUSTRY INDONESIA



Certificate No : 233614/B

カーボンフットプリントとは、製品の原材料調達から生産、流通、使用、廃棄・リサイクルに至るライフサイクル過程で排出されるCO<sub>2</sub>の量を数値化したものです。CO<sub>2</sub>排出量の「見える化」により、CO<sub>2</sub>排出量の多い過程を把握して効率的な削減に取り組むことが可能となります。消費者にとっては、環境負荷の少ない製品を選択する目安にすることができます。また、事業者のシステムを認証し、当該事業者の算出したCO<sub>2</sub>排出量を適正なものとして表示を認める「システム認証」を取得しました。これにより算出可能な品目については自社内での認証が可能となります。弊社ではカーボンフットプリント対象製品を順次拡大し、同制度の普及促進を通じた環境負荷の低減を目指してまいります。



CO<sub>2</sub>の「見える化」  
カーボンフットプリント  
http://www.cfp-japan.jp  
CR-BT02-15006

(AJ606静音R2mダブルセット)

# 先進の設備と技術力から、トーソーの高品質が生まれます。

## 4拠点の製造部門

トーソーの製造部門は、茨城県のつくば事業場、水海道事業場、兵庫県の兵庫工場およびインドネシアのP.T. TOSO INDUSTRY INDONESIAの4拠点を構えています。他社に先駆けて導入した先進の設備により、カーテンレールのフォーミング技術、生産能力は、国内でトップレベルを誇ります。また、精密さが要求されるロールスクリーンのレーザーカットなども自社のプラントで行っており、弊社製品の高いデザイン性の一翼を担っています。システムにより管理された生産ラインは、受注に応じた柔軟な組み替えができるため、多品種少量生産にも短納期での対応が可能となっています。「ISO9001」\*に裏づけられた管理体制のもと、トーソーのゆるぎない品質が生み出されています。



つくば事業場 カーテンレールのロールフォーミング、組立工程など、製品の骨格を担う生産ラインを有する製造部門の中核拠点です。



#### 水海道事業場

ブラインドのスラット塗装、ロールスクリーンのSC加工、ヒートカットなどの先進機器を備え、トーソーのブラインド類の生産を担っています。



#### P.T.TOSO INDUSTRY INDONESIA

トーソーの海外製造拠点で、英国の認定機関(UKAS)より「ISO9001」を取得。多様な生産技術により、多品種少量生産にも対応しています。



JQA-QM5920  
製造本部、商品開発本部、品質保証部

\*製造本部、商品開発本部、品質保証部、P.T. TOSO INDUSTRY INDONESIA



Certificate No : 233614/A

## 品質は、「設備」と「人」から

月産100万メートルの生産量を誇るフォーミングマシンをはじめ、あらゆる設備、工程が効率的に稼働することで、高品質と迅速さを可能にしています。日々の受注の細かいサイズ指定に正確に対応するコンピュータ制御のマシンを駆使する一方で、人の目や手による厳しいチェックも行ってあり、それらが一体となって初めて「トーソー品質」が生み出されているのです。



カーテンレール セッティング工程



ヒートカット工程

## インテリア文化のすそ野を広げるために、 様々な活動や情報発信を行っています。

### Interior Seminar

#### インテリアセミナー

お客様へ価値ある情報ソースを提供する企業であるための一環として、トソーでは、時代にマッチしたテーマを設定した「WiCセミナー」を開催。毎回専門分野の講師をお招きし、インテリアコーディネーター業務などに携わる方々を対象とした勉強会を行っています。さらに、カーテンメーカーのマーケティング・商品開発担当者より、カーテン新製品の開発背景・セールスポイントを直接発信するイベント「with Curtains」を開催。人と暮らしとインテリアとの関わりについて情報発信を行い、業界全体のレベルアップに貢献しています。



### Publishing

#### 出版事業

トソー出版では、インテリアトレンド書籍をはじめ、実例写真集、実用書、辞典など様々なインテリア関連書籍を発行。業界のプロから一般の読者まで、幅広い対象に向けた情報発信を40年近くにわたって続けています。人気商品や海外のインテリアトレンドをキャッチするためのツールとして、多くの方々に支持されています。



### Event

#### 新製品展示会

トソーの新製品や海外のインテリアトレンドを毎年いち早くご案内するための「トソー ウィンドウ ファッションフェア」を全国で開催。カーテンレールやブラインド類はもちろん、カーテンアクセサリなどの周辺アイテムまで、ハイセンスな室内空間をプロデュースする最新のデザインや機能を、実際に見て、触れて頂きながらご紹介します。また、JAPANTEX や世界最大級のシャッター・ブラインドの国際見本市などへの出展を行っています。





# トソー株式会社

〒104-0033 東京都中央区新川1丁目4-9 TEL.(03)3552-1211

<http://www.toso.co.jp>