

メンテナンス方法マニュアルのご利用について

1. 本サイトでは、弊社が発売したすべての製品のメンテナンス方法を掲載しておりませんので、あらかじめご了承ください。
2. 本サイトのサービスは予告なく中止、または内容を変更する場合がございますので、あらかじめご了承ください。
3. 本マニュアルは難易度の順に☆、☆☆、☆☆☆に区分されており、☆の数が多いほど、難易度が高くなります。難易度表示を参考にして、無理な修理を行わないようにご注意ください。
4. メンテナンスに必要な部品は、あらかじめご購入店や弊社製品取扱店に、ご注文ください。
5. 本メンテナンス動画の内容は、製品の仕様変更などで予告なく変更される場合がございます。
6. 本マニュアルを利用した際の修理や調整に伴う事故や破損、またはそれらに伴うその他損害につきましては、弊社は一切の責任を負いかねます。あらかじめご了承ください。
7. 本メンテナンス動画を利用した際の修理や調整に伴い製品が破損した場合、保証期間内であっても、無償修理対象外とさせていただく場合がございますので、ご了承ください。

昇降コードの交換方法

難易度：☆☆☆

対応製品

スラット15・25 / スラット15・25 浴窓 / スラット15・25 浴窓テンション / スラット15・25 出窓 / スラット15・25 浴窓出窓 / スラット25 傾斜

■ 対象期間：2001年5月～

■ 用意する部品：昇降コード1.6φ

■ 用意する道具：マイナスドライバー・ライター・はさみ または カッターナイフ・ピンセット

昇降コードの交換方法

- 1** ボトムレールの下側についているボトムカバーの端に、マイナスドライバー等を差し込み、ひねって取外してください。

※両面テープが貼ってあるので、穴を開けるなどして、取り除いてください。



- 2** ボトムレール内から昇降コードを引き出し、結び目の上をカットしてください。

※昇降コードが引き出しにくい場合は、ピンセット等で引き出してください。



- 3** ボトムレール側から引き出した古いコードと新しいコードを、2本同時にライターであぶってください。

注意



ライターの取り扱いには充分ご注意ください。

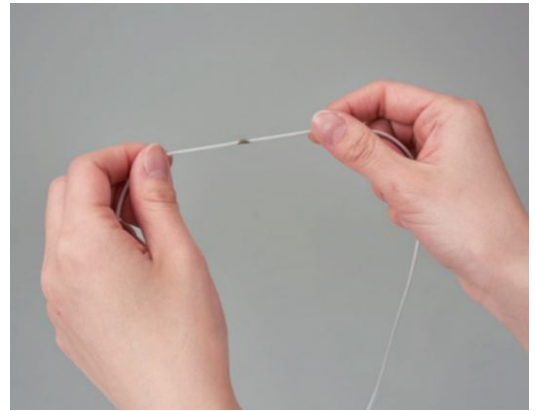


4 先端が溶けたら、固まらないうちに素早くつなぎ合わせ、ジョイント部分を指先でもんで、つなぎめの凹凸をなくしてください。

※つなぎめに凹凸があると、昇降コードがスムーズに通らなくなります。



注意 コードは熱くなっています。やけどにご注意ください。



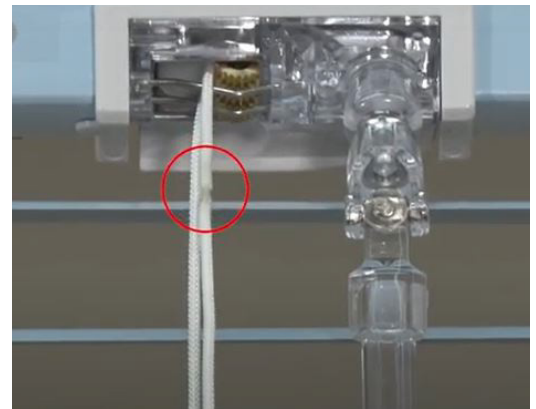
5 コード止めを開けてください。



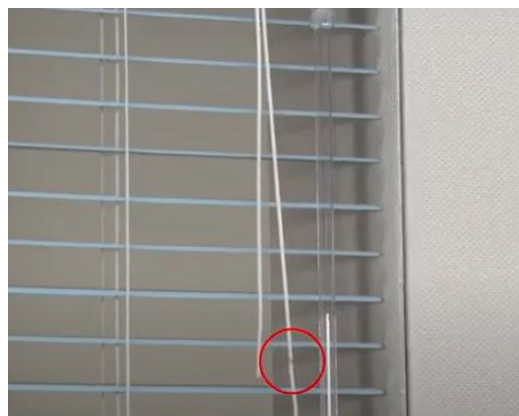
6 中にある昇降コードの結び目を解いて、コード止めを外してください。



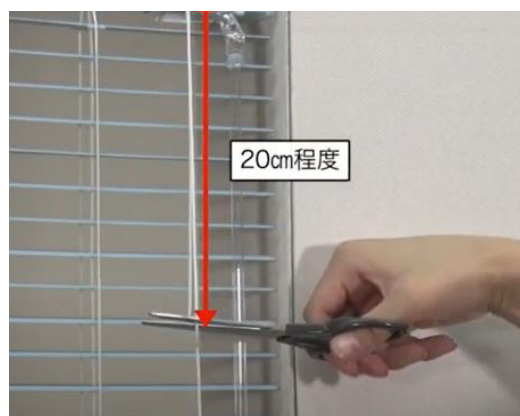
7 ストッパー側からジョイントした古い昇降コードを引いてください。



8 新しい昇降コードに完全に入れ替わるまで引き出して
ください。



9 引き出した昇降コードは、ストッパーから
20cm程長い位置でカットします。



10 ボトムレール側の昇降コードを結び、ボトムレール
の中に押し込み、ボトムカバーをはめ込んでくだ
さい。



11 昇降コードを引いて、ブラインドの水平を確認し
てコードの長さを切り揃えてください。



12 コード止めにすべての昇降コードを通し、端を結んでください。



13 最後にコード止めを結合して完了です。

