

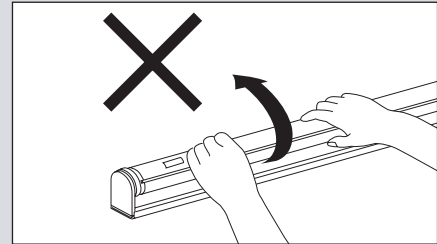
ロールスクリーン マイテック / マイテックループ

ウォッシュブルスクリーンの洗濯方法（生地着脱の仕方）

スクリーンの着脱を行う前に

⚠ 注意 巻取りスプリングの初巻きを解除しないように注意してください！

スクリーンを外した状態で巻取りパイプを矢印の方向に少し回すと、ストッパーが解除され、パイプが自動的に逆回転し、初巻きが解除されてしまいます。生地を外してから取付けるまでパイプを回さない様に注意してください。



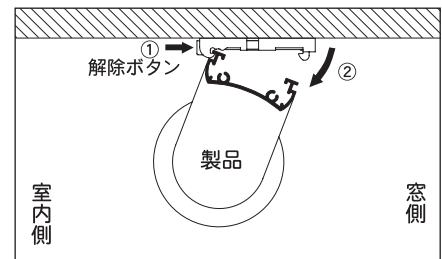
■スクリーンの取外し

1. 製品をブラケットから外してください。

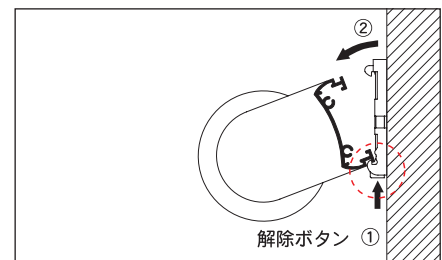
①製品本体を両手で抱えながらブラケットの解除ボタンを指で押してください。

⚠ 注意 本体を抱えていないと製品が落下する危険性があります。

②セットバーを持ちながら製品を矢印の方向に引き、ブラケットのツメから製品を外してください。

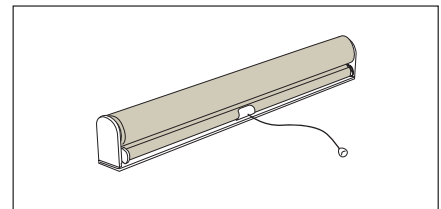


▲天井付け



▲正面付け

2. 本体を図のように置いてください。

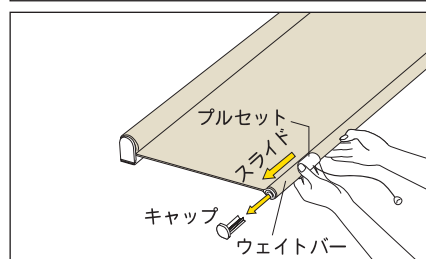
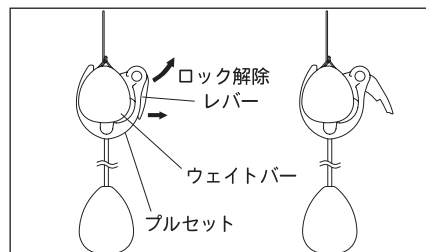


ロールスクリーン マイテック / マイテックループ

ウォッシュブルスクリーンの洗濯方法（生地着脱の仕方）

3. プルセットを取外してください。（マイテックのみ）

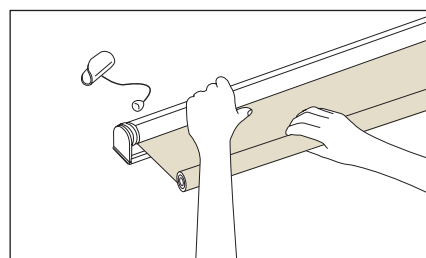
- ①スクリーンを10cmほど引き出して止めます。
- ②ウエイトバーキャップの片側を外してください。
- ③プルセット裏側のレバーの立上げロックを解除してください。
- ④キャップを外した側からプルセットをスライドして取外してください。



4. 巻取りパイプが露出するまでスクリーンを引き出します。

スクリーンを少しずつ引き出しながらウエイトバーに巻取ってください。

※少しずつスクリーンを引き出す際、スクリーンが巻き戻されないのを確認しながら作業を行ってください。スクリーンを何度か引き出すとストッパーが掛かります。

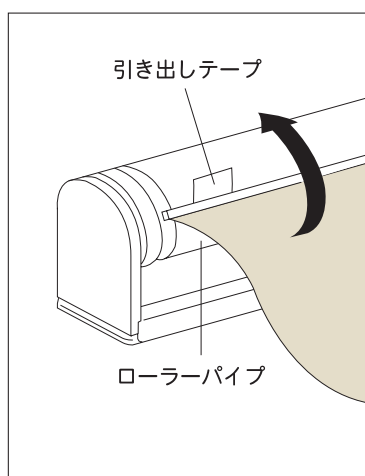


ロールスクリーン マイテック / マイテックループ

ウォッシュャブルスクリーンの洗濯方法（生地着脱の仕方）

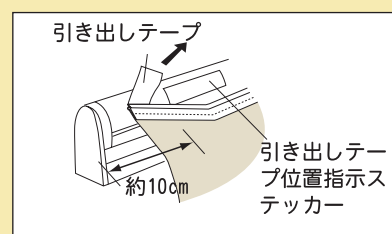
5. 生地を巻取りパイプから取外してください。

- ①スクリーンが巻き戻されないようにストッパーがかかっていることを確認してください。
- ②端部にある引き出しテープを引張り、ゆっくりスクリーンを取外してください。

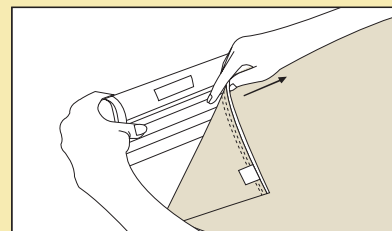


<スクリーンの取外し方>

- 1) 引き出しテープを持ち上げ、スクリーンを約10cm位引き出します。



- 2) スクリーン上端の白い樹脂部分とローラーパイプの間に指をはさみ、そのままスライドさせてスクリーンを外します。



- ③ウエイトバーをキャップが付いている側から抜き取ってください。

